



LABORATOIRE DIAGNOSTIC INSECTE

## LABORATOIRE DIAGNOSTIC INSECTE

Jean-Michel BERENGER

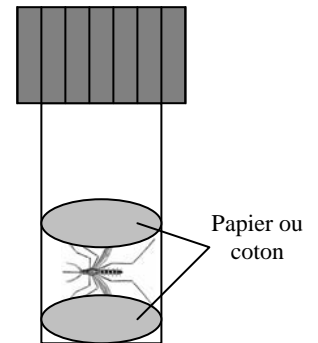
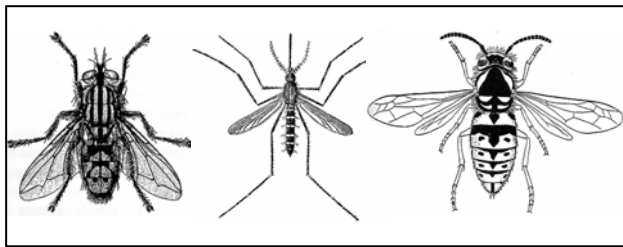
CLOS DE FLORETTE - 13320 BOUC BEL AIR - FRANCE  
Port : 07 86 90 73 35 - Courriel : [jmberenger@free.fr](mailto:jmberenger@free.fr)

### CONDITIONNEMENT D'UN INSECTE OU ARACHNIDE POUR LE LABORATOIRE

Certains insectes et arachnides sont fragiles. Un bon conditionnement sera le garant d'une identification plus aisée et plus fiable.

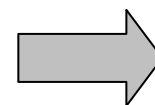
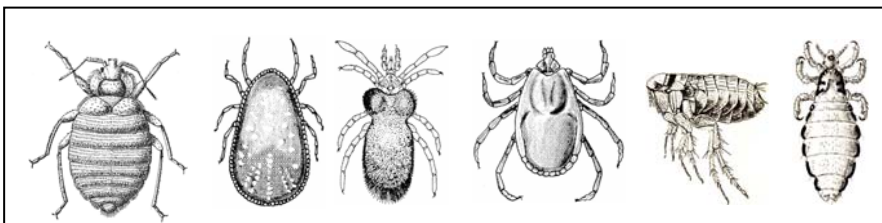
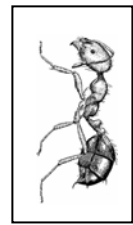
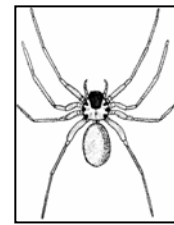
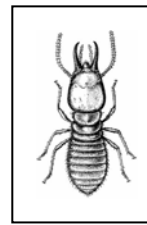
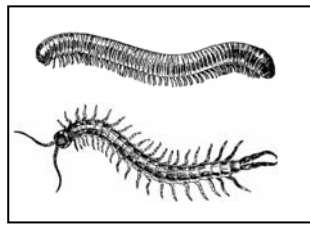
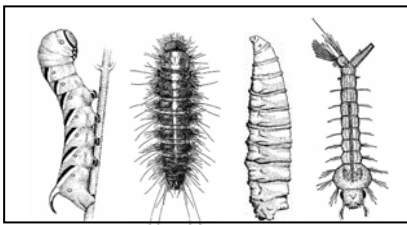
#### 1 - DIPTERES ET HYMENOPTERES (MOUCHES – MOUSTIQUES - GUEPES)

Certains Diptères sont délicats, comme les moustiques, et ils seront conservés secs dans un tube. Il faudra éviter les chocs sur les parois du tube qui pourraient casser les pattes et dénaturer les couleurs, indices importants pour l'identification. Pour cela on dispose un coton au fond du tube, puis l'insecte et par-dessus un autre coton ou papier. Ainsi bloqué, l'insecte sera mieux conservé.



#### 2 – LARVES D'INSECTES, INSECTES AQUATIQUES, MYRIAPODES, TERMITES, ARACHNIDES, HYMENOPTERES (FOURMIS), ECTOPARASITES

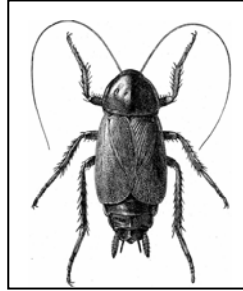
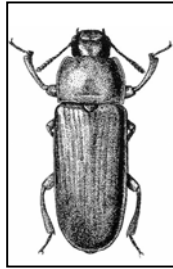
Les arthropodes peu ou pas chitinisés, comme les larves, seront conservés dans un tube additionné d'alcool 70%.



ALCOOL  
70%

### 3 – COLEOPTERES, BLATTODEA (BLATTES)

Insectes robustes, chitinisés, qui peuvent être conservés secs ou en alcool 70 %.



**POUR PLUS D'INFORMATION, N'HESITEZ PAS A NOUS CONTACTER**

**Jean-Michel BERENGER**

ENTOMOLOGISTE

07 86 90 73 35

*jmberenger@free.fr*

