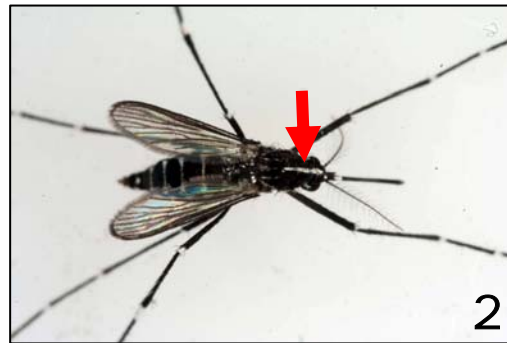


# MOUSTIQUE TIGRE – *Aedes albopictus*

## IDENTIFICATION

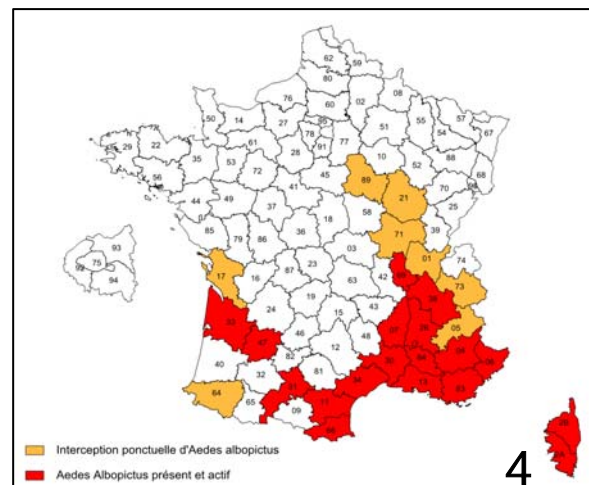
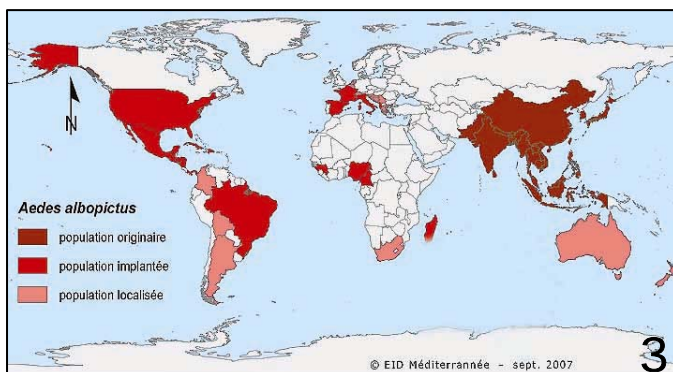
C'est un moustique de petite taille (5 mm) contrairement à ce que l'on croit (fig. 1). De couleur noire, on distingue très bien à l'œil nu les différentes bandes blanches de l'abdomen et des pattes notamment. Si le spécimen est encore frais, on notera une bande blanche très caractéristique sur le thorax et la tête (fig. 2, flèche rouge).



## REPARTITION

Originaire d'Asie, le moustique tigre s'est répandu dans le monde (fig. 3, EID); c'est le commerce international par bateaux, notamment des pneus, qui a permis cette expansion. Il a ainsi gagné tous les continents et il continue sa progression.

Il est arrivé en France au environ de 2004 (frontière italienne, Menton) et a depuis envahie le pourtour méditerranéen de l'Europe et progresse maintenant vers le Nord (fig. 4, EID).



## RISQUES

*Aedes albopictus* est surtout connu pour transmettre des arbovirus, virus pouvant être transmis uniquement par un arthropode. Les plus répandus sont le virus de la Dengue et le virus du Chikungunya, mais il en existe beaucoup d'autres. Actuellement, le moustique présent en France n'est pas porteur de virus et les autorités s'efforcent de tout faire pour éviter que le moustique s'infecte. Pour cela il faut éviter qu'une personne, de retour des tropiques et porteuse d'un arbovirus, se fasse piquer... et infecte nos moustiques.

## LUTTE

**Larves** (fig. 5): Les larves des moustiques sont aquatiques. *Aedes albopictus* préfère les petits récipients avec une eau chargée en matière végétale. Donc éviter les eaux stagnantes dans le jardin, soucoupe de pot de fleur, seau, conserve... Dans un bassin si il y a des poissons, vous êtes tranquilles. Si vous n'avez pas le choix, vous pouvez utiliser des pastilles larvicides à base de *Bacillus thuringiensis israelensis* que l'on trouve en jardinerie ou sur le web (fig. 6). Pour les soucoupes de vos pots de fleurs, vous pouvez les saturer en sable pour supprimer l'eau stagnante.



## Adultes

Ce moustique est diurne avec des pics d'activité le matin et en fin d'après midi. L'usage d'une moustiquaire la nuit ne sera d'aucune utilité pour ce moustique, mais à retenir éventuellement pour la sieste. Les protections habituelles sont : manches longues et pantalons, pas toujours agréable en été... Il existe aussi des lotions protectrices à base de DEET par exemple mais on ne peut pas en user tout le temps...

Un piège efficace est le moustiquaire Biogents (fig. 7). Il se compose d'un boîtier plastique un peu encombrant, d'un ventilateur à l'intérieur et d'un appât qui reproduit l'odeur de la peau humaine. Il doit être relié au secteur mais le câble fourni est assez long ; les moustiques sont piégés dans un filet après avoir été aspirés par le ventilateur. Très attractif, il ne supprimera pas tous les moustiques mais il fait chuter considérablement les populations autour d'une maison. Testé dans la région de Marseille, nous avons capturé une dizaine de moustiques par jour en période juillet/août. D'autres moustiques comme les *Culex* sont également capturés si le piège fonctionne 24H/24H. Ce matériel reste tout de même assez coûteux, environ 150€ le piège complet.

